

賃貸  
事業用

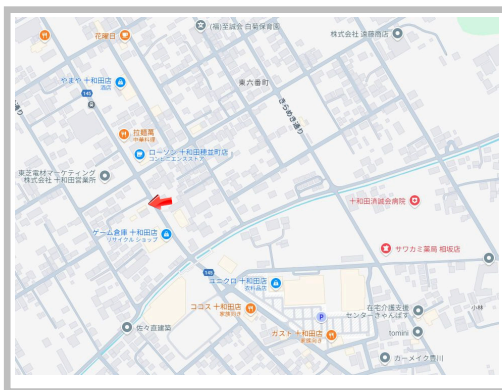
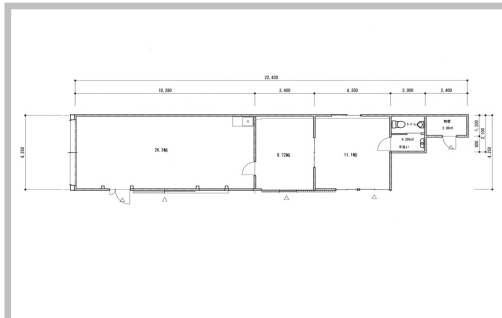
穂並町貸事務所 又 貸店舗!

十和田市穂並町15-5

賃料 21.45 万円

間取り 図面参照

ローソン 十和田穂並町店まで約70m



問合せNo		取引態様	仲介
敷金	2ヶ月	礼金	無
管理費	無	仲介料	1ヶ月+消費税
共益費	無	保険	要加入
構造	鉄骨造平屋建	階	
専有面積	83.6㎡	築年月日	昭和54年
ベランダ	無	ペット	不可
駐車場	10台可	入居可能日	即入居可
バス	無	トイレ	洋式 水洗 ウォシュレット 小便器 手洗い器有り
設備	エアコン 2台 FFストーブ(灯油配管) 1台 シンク有り / 給湯 貯湯湯沸器 ホームタンク(400ℓ)有り		
備考	*消費税込の家賃となります。 *令和6年7月 リフォーム済! *現状渡しとなります。 *冬期における駐車場の除雪は、借主様にお願い致します。 南小・十和田中学区		

 有限会社 **サンポウ**

青森県知事免許(11)第1973号  
〒034-0095 青森県十和田市西二十一番町24-21  
<https://www.sanpoh.info/>

**TEL:0176-22-1726** 