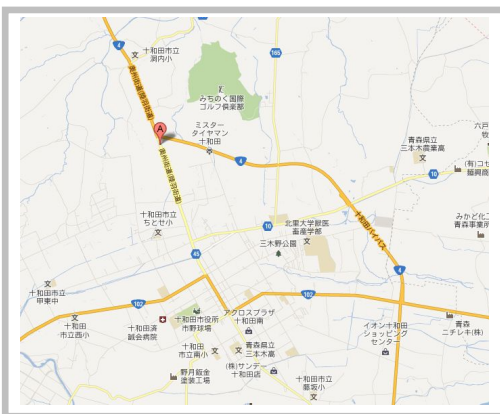
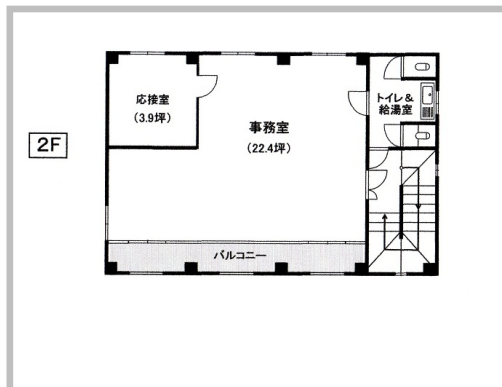


賃貸
事業用

アベニュービル 2階
十和田市大字洞内後野331-15

十和田バイパス(国道4号線)/洞内入口まで約650m



賃料 8万円

間取り 2R

問合せNo		取引態様	仲介
敷金	2ヶ月	礼金	無
管理費	無	仲介料	1ヶ月+消費税
共益費	賃料込	保険	要加入
構造	重量鉄骨造4階建	階	2階
専有面積	99.21㎡(30.0坪)	築年月日	平成元年
ベランダ	有	ペット	不可
駐車場	1階東側共有駐車場有り 西裏駐車場(従業員専用) 有り *台数については要相談	入居可能日	即入居可
バス	無	トイレ	共有部 和式 水洗(2箇所有り) 手洗い器有り
設備	空調(冷暖房/天井埋込)1台 FFストーブ(灯油配管)計3台		
備考	給湯室(瞬間湯沸器/ガスコンロ有)(プロパンガス) ビル入口は1階共有部より/土足厳禁		