

売買建物

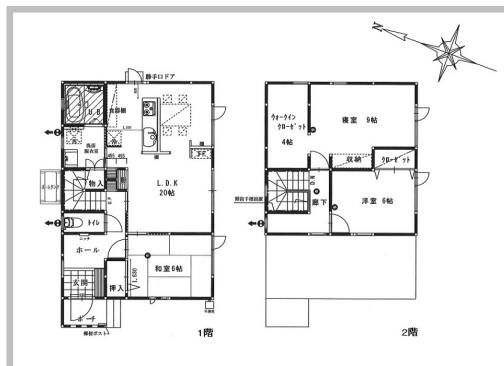
西二十二番町(北園小・三本木中学区)、
建売住宅!

*只今契約手続中!

十和田市西二十二番町39-30-1

市立中央病院まで約1.5km

| | | | |
|-------|--|------|----|
| 問合せNo | | 取引態様 | 仲介 |
|-------|--|------|----|



価格 1,890 万円

間取り 3LDK

| | | | |
|---------|--|--------|------------------|
| 築年月日 | 令和3年10月 | 建物構造 | 木造長尺カラー鉄板葺2階建て |
| 間取内訳 | LDK20帖 和室6帖 洋室9帖 洋室6帖 | | |
| 土地面積 | 201.15㎡(60.15坪) | 建物面積 | 98.53㎡(29.75坪) |
| 他、私道面積 | | | |
| 接道状況 | 幅約11mの公道に接している | 駐車場 | 有(アスファルト舗装)(3台可) |
| 現況 | | 引渡し時期 | いつでも可 |
| 土地権利 | 所有権 | 地目 | 宅地 |
| 都市計画 | 非線引区域 | 用途地域 | 第一種低層住居専用地域 |
| 建ぺい率(%) | 50% | 容積率(%) | 80% |
| 学区(小) | 北園小学校(約1.0km) | 学区(中) | 三本木中学校(約1.4km) |
| ガス | プロパンガス | トイレ | 洋式 水洗 ウォシュレット |
| 備考 | ビルトインアイランドキッチン カラーモニター付インターホン 灯油壁掛式給湯器 シャワー付洗面化粧台 FFストーブ用(灯油配管)リビング有り シューズボックス 灯油ホームタンク 1階(200V)/2階(100V) エアコン用コンセント有り 外側に水道・コンセント有り 確認済証番号 / 令和3年6月11日 / 205号 | | |